



ChromaSilk™
COLLECTION

PRAVANA®

CHROMASILK HAIR COLOR IS THE FINEST, MOST VERSATILE HAIR COLOR AVAILABLE FOR THE SALON PROFESSIONAL.

Enriched with pure silk and keratin amino acids, ChromaSilk provides brilliant shine, silky texture and long-lasting color. ChromaSilk's award-winning formula provides complete gray coverage with rich, vibrant results. Its low- ammonia content preserves the integrity of the hair, allowing colors to perform as both permanent and demi-permanent. Combining 10, 20, 30 or 40 Volume Creme Developers with ChromaSilk Creme Hair Color produces exceptionally long-lasting hair color. Combining Zero Lift Creme Developer with ChromaSilk Creme Hair Color allows it to perform exceptionally as a no-lift, demi-permanent hair color.

CHROMASILK ES EL COLOR MÁS FINO Y VERSÁTIL EN LA INDUSTRIA PROFESIONAL.

Enriquecidos con aminoácidos de queratina y seda pura. Los tintes ChromaSilk proporcionan brillo deslumbrante, suave textura y color de larga duración. La fórmula galardonada de ChromaSilk ofrece una cobertura total de cana, con resultados vibrantes. Su bajo contenido de amonio protege la integridad del cabello permitiendo que los colores actúen como permanentes y demi-permanentes. La combinación de Crema Reveladora de 10, 20, 30 y 40 volúmenes con el tinte ChromaSilk produce colores excepcionales de larga duración. La combinación de Zero Lift con el tinte ChromaSilk actúa como demi-permanente excepcional.

LA COULEUR CHROMASILK, UNE COLORATION DE CHEVEUX PARFAITE ET POLYVALENTE QUI PUISSE EXISTER POUR UN SALON PROFESSIONNEL.

Enrichie en pure soie et en acides aminés de kératine, la couleur ChromaSilk donne une brillance et une texture soyeuse qui dure longtemps. La couleur ChromaSilk, une Formule primée, fournit une couverture complète de cheveu gris avec des résultats riches et éclatants, ainsi préserve l'intégrité du cheveu du à sa faible teneur en ammoniacque et ce qui permet d'être une couleur permanente et demi-permanente. Mélanger avec les oxydants Crémeux 10Vol, 20Vol, 30Vol ou 40Vol, la couleur ChromaSilk produit exceptionnellement une couleur qui dure longtemps. Mélanger à l'oxydant crémeux Zéro-Lift, la couleur ChromaSilk donne une couleur semi-permanente, en produisant seulement un dépôt de couleur sans reflets.



KEEP YOUR *Vivids* VIVID!

IMPORTANT INSTRUCTIONS

Gray Coverage: To cover gray of 25% or greater, mix into the target shade formula that same % of either the ChromaSilk Natural or Gold series at the same level. **ChromaSilk VIVIDS:** These are semi-permanent colors and are applied directly to clean, dry, pre-lifted hair and should NOT be mixed with any developer.



Reading ChromaSilk Shade Numbers: The first number indicates the level of color deposit. The second two numbers after the decimal point indicate the tonal value in accordance with the chart.

= 100% of tone EXAMPLE: .4 (C) - The number or numbers following the decimal point expresses the tonal value of the particular shade. When there is one number after the decimal point, that number represents 100% of the tone of that shade. **###**

70% Primary/30% Secondary EXAMPLE: .37 (Gv) - If there are two numbers after the decimal point the first number represents the primary base tone, 70% of the color. The second number following the decimal point represents a secondary accent tone, which is 30% of the color.

##0 = Bright EXAMPLE: .40 (CC) - When the second number following the decimal is a 0, then the color is a Bright shade. The 0 indicates a secondary accent tone of the same tonal value but slightly lighter and brighter.

= Intense EXAMPLE: .44 (Cc) - When the first and second numbers following the decimal point are the same, this indicates a doubling of that tone, creating Intense shades. **#.0# = Sheer**

EXAMPLE: .02 (bv) - When the first number following the decimal point is a 0, then the color is a Sheer version of the tone represented by the number following the decimal point as there is no primary tone.

INSTRUCCIONES IMPORTANTES

Cobertura de cabello cano so: Por cada 25% de canas, a la fórmula del tono deseado se debe mezclar el mismo porcentaje de un tono de las series de Naturales o Dorados al mismo nivel. **ChromaSilk VIVIDS:** Estos son tonos semi-permanente y se aplican directamente en cabello limpio y seco, no deben ser mezclados con ningún peróxido.



Lectura de números de sombra ChromaSilk: El primer número indica el nivel de depósito de color. Los dos segundos números después del punto decimal indican el valor tonal de acuerdo con la tabla.

= 100% de tono EJEMPLO: .4 (C) - El número o los números después del punto decimal expresa el valor tonal de la sombra particular. Cuando hay un número después del punto decimal, ese número representa el 100% del tono de esa sombra. **###**

70% Primario/30% secundario EJEMPLO: .37 (Gv) - Si hay dos números después del punto decimal el primer número representa el tono de base primario, 70% del color. El segundo número después del punto decimal representa un tono acento secundario, que es el 30% del color.

##0 = Brillante EJEMPLO: .40 (CC) - Cuando el segundo número después del decimal es 0, entonces el color es un tono brillante. El 0 indica un tono acento secundario del mismo valor tonal pero ligeramente más claro y más brillante.

= Intenso EJEMPLO: .44 (Cc) - Cuando el primer y segundo número después del punto decimal son iguales, esto indica una duplicación de ese tono, creando tonos intensos. **#.0# = Transparente EJEMPLO: .02 (bv)** - Cuando el primer número después del punto decimal es 0, entonces el color es una versión transparente del tono representado por el número tras el punto decimal ya que no hay ningún tono de primaria.

NSTRUCCIONS IMPORTANTES

Couverture des cheveux blancs: Pour une couverture complète de cheveux gris, nous combinons par pourcentage par incréments de 25. Pour chaque 25 % de gris, nous mélangeons le même pour-centage (%) de la couleur ChromaSilk à base des naturelles ou des dorés avec le même pourcentage du mélange de la formule désirée. **ChromaSilk VIVIDS:** Les ChromaSilk VIVIDS sont des tons semi-permanents et sont appliqués directement sur les cheveux, NE PAS mélanger avec de l'eau oxygénée.



Interprétation des chiffres de nuance de ChromaSilk: Le premier chiffre indique l'intensité du dépôt de couleur. Les deux chiffres suivants, après le signe décimal, indiquent la valeur de la teinte selon le tableau.

= teinte 100 %. EJEMPLO: .4 (C) - Le chiffre ou les chiffres suivants le signe décimal indiquent la valeur de teinte d'une nuance particulière. Lorsqu'il y a un chiffre après le signe décimal, ce chiffre représente 100% de l'intensité de la nuance. **###**

70 % primaire/30% secondaire. EJEMPLO: .37 (Gv) - S'il y a deux chiffres après le signe décimal, le premier chiffre indique le ton de base primaire soit 70 % de la couleur. Le deuxième chiffre suivi par le signe décimal représente un accent de teinte secondaire soit 30 % de la couleur.

##0 = Clair. EJEMPLO: .40 (CC) - Lorsque le deuxième chiffre suivi du signe décimal est un 0, la couleur sera une nuance claire.

- Intense. EJEMPLO: .44 (Cc) - Lorsque le premier et le deuxième chiffre suivis du signal décimal sont identiques, ceci indique une coloration bicolore afin de créer des nuances intenses.

#.0# = Translucide. EJEMPLO: .02 (bv) - Lorsque le premier chiffre suivi du signe décimal est un 0, la couleur sera alors une version translucide de la teinte représentée par le chiffre suivi du point décimal, car il n'y a pas de teinte primaire.



PRAVANA®
NEVO

SUPER ANTIOXIDANT-RICH FORMULA MITIGATES FREE RADICALS TO PRESERVE THE HAIR'S INTEGRITY AND PROTECT COLOR.

SUPER-NATURAL COLOR CARE

100% VEGAN | 100% GLUTEN-FREE | 100% BIODEGRADABLE | 5% TO FIGHT CANCER

COLOR FAMILY	NUMBER	BASE TONES
Naturals		Slight Blue
Ash	1	Green
Beige	2	Blue Violet
Golden	3	Gold
Copper	4	Orange
Mahogany	5	Violet Red
Red	6	Red
Violet	7	Violet

FAMILIAS DE COLOR	NUMERO	TONOS DE BASE
Naturales		Azul Leve
Cenizas	1	Verde
Nacarados	2	Azul Violeta
Dorados	3	Dorado
Cobrizos	4	Naranja
Caoba	5	Violeta Rojo
Rojizos	6	Rojo
Violeta	7	Violeta

FAMILLE COULEUR	NOMBRE	TONES BASE
Naturels		Bleu Léger
Cendrés	1	Vert
Nacrés	2	Bleu Violet
Dorés	3	Doré
Curivrés	4	Orange
Acajou	5	Violet Rouge
Rouges	6	Rouge
Violet	7	Violet

LOWLIGHT COLLECTION

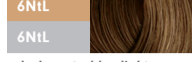
deposit-only lowlights

COLECCIÓN LOWLIGHT
lowlight de aplicación directa

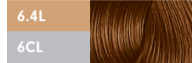
COLLECTION FAIBLE ÉCLAT
depôt seulement faible éclat



dark golden lowlight
dorado oscuro lowlight
doré foncé faible éclat



dark neutral lowlight
neutral oscuro lowlight
neutre foncé faible éclat



dark copper lowlight
cobre oscuro lowlight
cuvré foncé faible éclat



light golden lowlight
dorado claro lowlight
doré clair faible éclat



light neutral lowlight
neutral claro lowlight
clair neutre faible éclat



light copper lowlight
cobre claro lowlight
cuvré clair faible écla

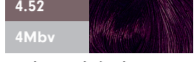
COOL FASHION BROWNS/BLONDES

blended cool violet base

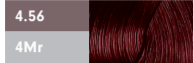
MARRONES/RUBIOS DE MODA FRÍA
base fría mezcla violeta
CHÂTAINS/BLONDES DE MODE FROID
base mélange violet froid



bright beige brown
castaño aclarado profundo
châtain nacré profond



mahogany beige brown
castaño caoba aclarado
châtain acajou nacré



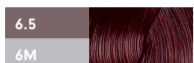
mahogany red brown
castaño caoba rojo
châtain acajou rouge



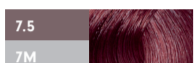
light mahogany brown
castaño claro caoba
châtain clair acajou



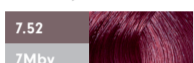
light violet brown
castaño claro violeta
châtain clair violet



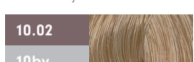
dark mahogany blonde
rubio oscuro caoba
blond foncé acajou



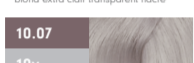
mahogany blonde
rubio caoba
blond acajou



mahogany beige blonde
rubio caoba aclarado
blond acajou nacré



extra light sheer beige blonde
blond extra claro transparente nacré
blond extra clair transparent nacré



extra light sheer violet blonde
rubio extra claro transparente violeta
blond extra clair transparent violet

FASHION BROWNS

cool gold base

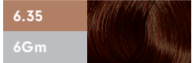
TONOS MARRONES DE MODA.
base dorado fría
TONS MARRONS DE MODE FROID
base de frais doré



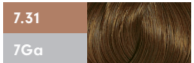
light golden ash brown
castaño claro dorado cenizo
châtain clair doré cendré



dark beige golden blonde
rubio oscuro aclarado dorado
blond foncé doré



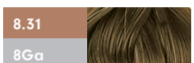
golden mahogany blonde
rubio dorado caoba
blond doré acajou



golden ash blonde
rubio dorado cenizo
blond doré cendré



golden mahogany blonde
rubio dorado caoba
blond doré acajou



light golden ash blonde
rubio claro dorado cenizo
blond clair doré cendré

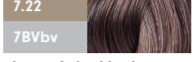
BEIGE

double blue violet base

TONOS NACARADOS DE MODA FRÍA
base doble azul violeta
TONS NACRÉS
bleu froid base violet



dark intense beige blonde
rubio oscuro aclarado intenso
châtain foncé nacré intense



intense beige blonde
rubio aclarado intenso
blond nacré intense



light intense beige blonde
rubio claro aclarado intenso
blond clair nacré intense



very light intense beige blonde
rubio clarísimo aclarado intenso
blond très clair nacré intense

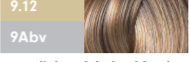
LIGHT FASHION ASH

blended cool green base

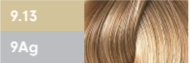
CENIZO CLARO DE MODA FRÍA
base fría mezcla de verde
CENDRE CLAIR DE MODE FROID
base mélange vert froid



mahogany ash blonde
rubio caoba cenizo
blond acajou cendré



very light ash beige blonde
rubio clarísimo cenizo aclarado
blond très clair cendré nacré



very light ash golden blonde
rubio clarísimo cenizo dorado
blond très clair doré



extra light ash golden blonde
rubio extra claro cenizo dorado
blond extra clair doré

INTENSE ASH

cool double green base

TONOS CENIZOS INTENSO
base fría doble verde
TONS CENDRÉS INTENSE
base froids double vert



light intense ash brown
castaño claro cenizo intenso
châtain clair cendré intense



dark intense ash blonde
rubio oscuro cenizo intenso
blond foncé cendré intense



intense ash blonde
rubio cenizo intenso
blond cendré intense



light intense ash blonde
rubio claro cenizo intenso
blond clair cendré intense



very light intense ash blonde
rubio clarísimo cenizo intenso
blond très clair cendré intense

ASH

cool green base

TONOS CENIZOS INTENSO
base base verde
TONS CENDRÉS
froids base vert



dark ash blonde
rubio oscuro cenizo
blond foncé cendré



ash blonde
rubio cenizo
blond cendré



light ash blonde
rubio claro cenizo
blond clair cendré



very light ash blonde
rubio extra claro cenizo
blond très clair cendré



extra light ash blonde
rubio extra claro cenizo
blond extra clair cendré

NATURALS

slight blue base

TONOS NATURALES
frías contraincolor azul leve
TONS NATURELS
froids base bleu léger



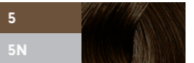
black negro
noir



dark brown
castaño oscuro
châtain foncé



brown
castaño
châtain



light brown
castaño claro
châtain clair



dark blonde
rubio oscuro
blond foncé



blonde
rubio
blond



light blonde
rubio claro
blond clair



very light blonde
rubio clarísimo
blond très clair

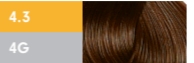


extra light blonde
rubio extra claro
blond extra clair

GOLDEN

gold base

TONOS DORADOS
cálidas base dorado
TONS DORÉS
chauds base doré



golden brown
castaño dorado
châtain doré



light golden brown
castaño claro dorado
châtain clair doré



dark golden blonde
rubio oscuro dorado
blond foncé doré



golden blonde
rubio dorado
blond doré



light golden blonde
rubio claro dorado
blond clair doré



very light golden blonde
rubio clarísimo dorado
blond très clair doré



very light sheer golden blonde
rubio clarísimo transparente dorado
blond très clair transparent doré



extra light sheer golden blonde
rubio extra claro transparente dorado
blond extra clair transparent doré

BOMBSHELL BRUNETTES

gold violet base

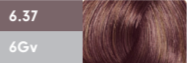
CASTAÑOS EXPLOSIVOS
base dorado-violeta
CHÂTAINS EXPLOSIFS
base doré violet



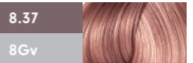
golden violet brown
castaño dorado violeta
châtain doré violet



light golden violet brown
castaño claro dorado violeta
châtain clair doré violet



dark golden violet blonde
rubio oscuro dorado violeta
blond foncé doré violet



light golden violet blonde
rubio claro dorado violeta
blond clair doré violet

CHROMASILK MIXING AND PROCESSING GUIDE

GUÍA DE MEZCLAR Y PROCESAR
GUIDE DE PROCÉDURE DE MIXAGE

DEVELOPER REVELADOR REVELATEUR	LEVELS OF LIFT NIVELES DE ACLARACIÓN NIVEAU DE LIFTING	PROCESSING TIME TIEMPO DE PROCESO TEMPS DE PROCESS
Zero Lift	None – deposit only Ninguno Aucun	20-30 mins.
10 Vol.	Minimal lift maximum deposit. Aclaración mínima – depósito máximo. Dépôt maximum pour un lifting minimum	30 mins.
20 Vol.	Up to 1 level – optimal for gray coverage. Hasta 1 nivel – óptimo para cubrimiento de canas. Jusqu'à 1 niveau – optimal pour une couverture du gris	30 mins. (45 for resistant gray) 30 mins. (45 pour cabello resistente canoso) 30 mins. (45 pour un Gris résistant)
30 Vol.	Up to 2 levels – for lighter, brighter effects. Hasta 2 niveles – para efectos aclarados y brillantes. Jusqu'à 2 niveaux – pour éclaircir, pour un effet brillant	Up to 45 mins. Hasta 45 mins. Jusqu'à 45 mins.
40 Vol.	Up to 3 levels – for maximum lift. Hasta 3 niveles – para aclarado máximo. Jusqu'à 3 niveaux – pour un lifting maximum	Up to 45 mins. Hasta 45 mins. Jusqu'à 45 mins.

UNDERLYING PIGMENT CHART

PIGMENTO SUBYACENTE
GUIDE DE PROCÉDURE DE MELANGE

NATURAL LEVELS NIVEAUX NATURELS	DESCRIPTIVE DESCRIPTIF	COUNTERING PIGMENT PIGMENT CONTRIBUER	CORRECTIVE BASE BASE DE CORRECTION
10	Ultra Light Blonde Rubio Claro Blonde Ultra Clair	Pale Yellow/Amarillo pálido Jaune pâle	Violet Violeta Violet
9	Very Light Blonde Rubio Clarísimo Blonde Très Clair	Light Yellow/Ligero Amarillo Jaune lumineux	Violet Violeta Violet
8	Light Blonde Rubio Claro Blonde Clair	Yellow/Amarillo Jaune	Violet Violeta Violet
7	Blonde Rubio Blonde	Yellow / Orange/Amarillo / Naranja Jaune / Orange	Blue / Violet Azul / Violeta
6	Dark Blonde Rubio Oscuro Blonde Foncée	Orange / Yellow/Naranja / Amarillo Orange / Jaune	Blue / Violet Azul / Violeta
5	Light Brown Castaño Claro Châtain Clair	Orange/Naranja Orange	Blue Azul Bleu
4	Brown Rubio Châtain	Red / Orange/Rojo / Naranja Rouge / Orange	Green / Blue Verde / Azul Vert / Bleu
3	Dark Brown Castaño Oscuro Châtain Foncée	Red Rojo Rouge	Green Verde Vert

COOL COPPER

orange with violet base

COBRE FRÍO
base fría mezcla violeta

CUIVRE FROID
base orange violet



copper mahogany brown
castaño cobrizo caoba
châtain cuivré acajou



light copper mahogany brown
castaño claro cobrizo caoba
châtain clair cuivré acajou



dark copper mahogany blonde
rubio oscuro cobrizo caoba
blond foncé cuivré acajou



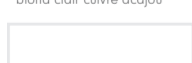
copper mahogany blonde
rubio cobrizo caoba
blond cuivré acajou



light copper beige blonde
rubio claro cobrizo aclarado
blond clair cuivré nacré



light copper mahogany blonde
rubio claro cobrizo caoba
blond clair cuivré acajou



light copper golden blonde
rubio claro cobrizo dorado
blond clair cuivré doré



very light sheer copper blonde
rubio clarísimo transparente cobrizo
blond très clair transparent cuivré



extra light sheer copper blonde
rubio extra claro transparente cobrizo
blond extra clair transparent cuivré

COPPER

blended orange base

TONOS COBRE
cálidas base naranja

TONS CUIVRE VIBRANT
chauds base orange



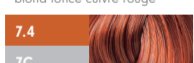
copper brown
castaño cobrizo profundo
châtain cuivré



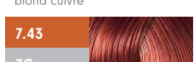
dark golden copper blonde
rubio oscuro dorado cobrizo
blond foncé doré cuivré



dark copper red blonde
rubio oscuro cobre rojo
blond foncé cuivré rouge



copper blonde
rubio cobrizo
blond cuivré



copper golden blonde
rubio cobrizo dorado
blond clair cuivré doré



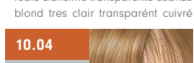
light golden copper blonde
rubio claro dorado cobrizo
blond clair doré cuivré



light copper golden blonde
rubio claro cobrizo dorado
blond clair cuivré doré



very light sheer copper blonde
rubio clarísimo transparente cobrizo
blond très clair transparent cuivré



extra light sheer copper blonde
rubio extra claro transparente cobrizo
blond extra clair transparent cuivré

VIBRANT COPPER

orange base

TONOS COBRE VIBRANTE
cálidas base naranja

TONS CUIVRE VIBRANT
chauds base orange



bright copper blonde
rubio cobrizo profundo
châtain clair rouge



intense copper blonde
rubio cobrizo intenso
blond cuivré intense



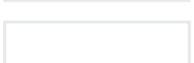
copper red blonde
rubio oscuro cobre rojo
blond cuivré rouge



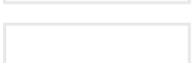
copper blonde
rubio cobrizo
blond cuivré



copper golden blonde
rubio cobrizo dorado
blond clair cuivré doré



light golden copper blonde
rubio claro dorado cobrizo
blond clair doré cuivré



light copper golden blonde
rubio claro cobrizo dorado
blond clair cuivré doré



very light sheer copper blonde
rubio clarísimo transparente cobrizo
blond très clair transparent cuivré

